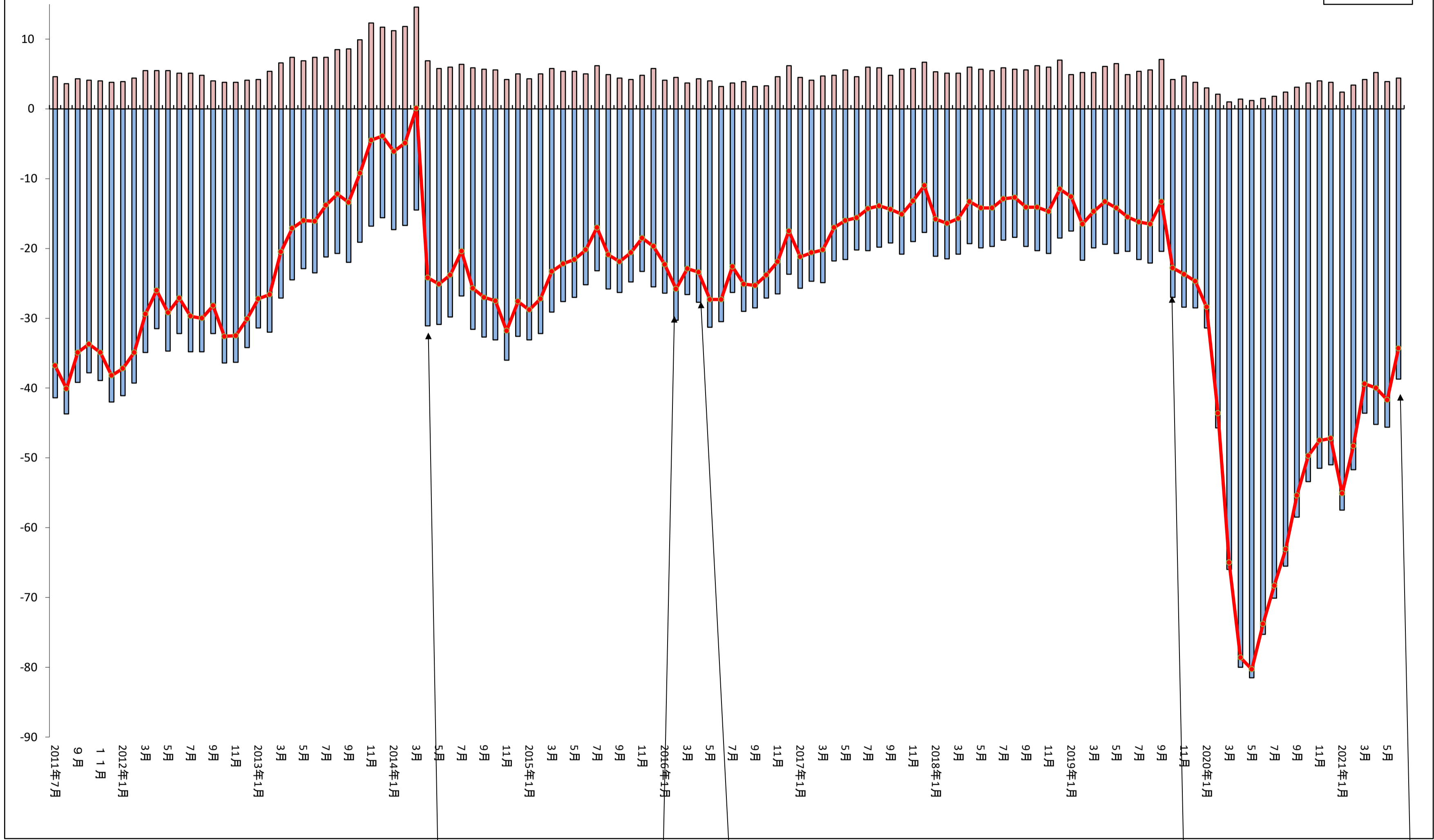


小規模企業景気動向調査(月次)

産業全体の業況…過去10年のトレンド…

■ 悪化
■ 好転
● DI



14年4月
消費税率8%
に引き上げ

16年2月16日
日銀マイナス
金利導入

16年4月
熊本地震

19年10月
消費税率
10%引き上げ

21年6月
(-34.3)