

2022

創業塾

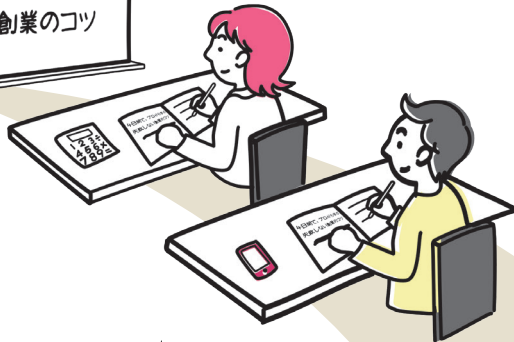
あか かい わ

まるっとわかる、創業のこと

「何を準備すればいいのか、わからない」を解決！

- 創業して、がんばっている先輩の話
- 人を雇うときに気を付けること
- どうやってお金を借りられるのか
- 売り上げをあげるのに必要な工夫とは
- 儲けるための収支計画の立て方

4日間で、プロから学ぶ
失敗しない創業のコツ



受講生
募集

定員
20名

11/12
SAT

11/26
SAT

12/3
SAT

12/10
SAT

14:00～17:00

開催場所 山陽産業会館 (赤磐市下市357-7)

対象者 起業・創業を目指している方、
創業5年未満の方

受講料 3,000円 (※当日受領します)

問い合わせ・申し込み先

赤磐商工会 (山陽産業会館内)

✉ akaiwa@okasci.or.jp
メール24時間受付

☎ 086-955-0144
平日9:00～17:00



◀ ネットからのお申込みが便利!

受講申込用
QRコード

※新型コロナウイルス感染症拡大の状況によっては、内容を変更して開催することがあります。



● 主催

赤磐市商工観光課

● 受託者

赤磐商工会

まるっとわかる、創業のこと

「何を準備すればいいのか、わからない」を解決！

赤磐商工会のミッションは「不幸な創業者を作らない！」
創業に向けて動き出すはじめの一步のセミナーです。「創業前に、知らなかった。わからなかった。」がないように、各分野の専門家が、さまざまな視点から「創業」という夢の第一歩を後押しします！
みんなで一緒に考えて、成功に向けたビジネスプランを作ってみましょう。



11/12 SAT 14:00~17:00	経営	<ul style="list-style-type: none"> 先輩創業者の体験談 創業するときに必要なこと 創業計画の立て方 	講師 戸川美加 杵戸屋 代表 近藤厚志 中小企業診断士
11/26 SAT 14:00~17:00	人材・財務	<ul style="list-style-type: none"> 人を雇うとは？ ～人を雇うときの注意点～ 創業で不安な資金のこと 融資側が見る創業融資のポイント 	講師 平賀信幸 社会保険労務士 稲田真也 (株)日本政策金融公庫
12/3 SAT 14:00~17:00	販路・経営	<ul style="list-style-type: none"> 効果的な集客と計画 創業を実現するための分析 商品やサービスの分析、自己分析、 商圈・ニーズの分析など 	講師 近藤厚志 中小企業診断士
12/10 SAT 14:00~17:00	財務・経営	<ul style="list-style-type: none"> 儲けるための損益計画の立て方 売上から粗利、営業利益、税金までの損益計画 	講師 近藤厚志 中小企業診断士

講師陣紹介



近藤厚志
中小企業診断士

メイン講師が伝える
創業のノウハウ

大学卒業後、総合アパレルメーカーに勤務し、営業担当として年間約1,000回の商談を行う。商工会に転職後、約20年にわたり経営指導員として地域の事業者支援に携わる。
その経験を生かし、平成29年に経営コンサルタントとして独立開業。売上アップ、販路開拓、補助金等施策活用、人事制度等組織づくりの支援を中心に活動している。



平賀信幸
社会保険労務士

解説！知ってほしい
人を雇うときの注意点

大学卒業後、会計事務所に勤務の後、大手資格取得スクールにて、簿記、税務、社会保険労務士受験講座等の講師として講師歴約38年。
現在、ヒラガFP労務管理事務所にて社労士業務を営むかたわら週1日～2日程度、職業訓練校にて労働法、労務管理、社会保険手続き、給与計算等経理・総務実務を指導中！ ニックネームは“ニャーゴ講師”。



戸川美加
杵戸屋 代表

お話しします！
創業時の貴重な体験談

結婚を機に赤磐市に移住。その後子育てを経て特別養護老人ホームに勤務。
農家だった義父母の餅製造を手伝ううちに餅に興味を持ち、自身で作って広めたいと思い令和2年9月に新規開業。
「農業は儲からない」というイメージを払拭するため、さまざまな工夫、周りの協力を得て経営を行っている。



稲田真也
(株)日本政策金融公庫
岡山支店
国民生活事業
融資第二課長

創業時に必要な
資金調達のポイント

日本政策金融公庫広島支店、大阪西支店などで融資審査を担当するなど、中小企業・小規模事業者への金融サポートに、長年携わっている。
令和元年4月から岡山支店で勤務。
今回の講座では創業前に必要な準備や、創業時の資金調達のポイントについて解説します。